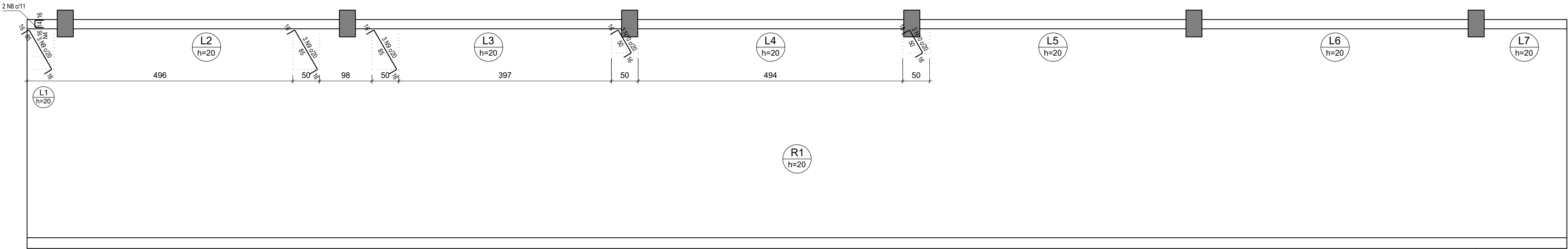


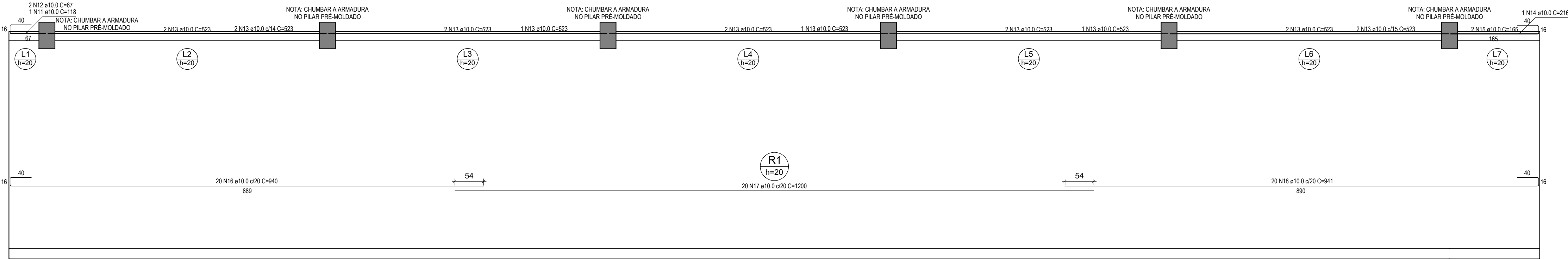
Armação negativa da Laje da Arquibancada (Eixo X)

escala 1:50



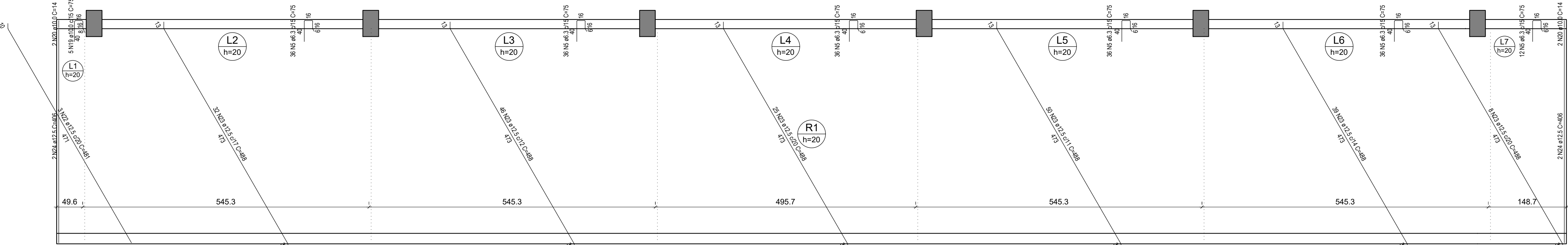
Armação negativa da Laje da Arquibancada (Eixo Y)

escala 1:50



Armação positiva da Laje da Arquibancada (Eixo X)

escala 1:50



Armação positiva da Laje da Arquibancada (Eixo Y)

escala 1:50

RELAÇÃO DO AÇO

Negativos X		Negativos Y		Positivos X	
AÇO	N	DIAM (mm)	QUANT	C.UNIT (cm)	C.TOTAL (cm)
CA60	1	5.0	91	17	1547
	2	5.0	116	92	10672
	3	5.0	42	48	2016
	4	5.0	6	50	300
	5	6.3	192	75	14400
	6	8.0	1	95	95
	7	10.0	2	183	366
	8	10.0	2	41	82
	9	10.0	9	112	1008
	10	10.0	6	77	462
	11	10.0	1	118	118
	12	10.0	2	67	134
	13	10.0	17	523	8891
	14	10.0	1	216	216
	15	10.0	2	165	330
	16	10.0	20	940	18800
	17	10.0	20	1200	24000
	18	10.0	20	941	18820
	19	10.0	5	75	375
CA50	20	10.0	4	14	56
	21	12.5	13	109	1417
	22	12.5	3	481	1443
	23	12.5	200	488	97600
	24	12.5	4	406	1624
	25	16.0	13	111	1443
	26	16.0	10	307	3070
	27	16.0	13	258	3354
	28	16.0	3	164	492

RESUMO DO AÇO

AÇO	DIAM (mm)	C.TOTAL (m)	PESO + 10% (kg)
CA50	6.3	144	38.8
	8.0	1	0.4
	10.0	736.6	499.5
	12.5	1020.8	1081.8
	16.0	83.6	145.1
CA60	5.0	145.3	24.6
PESO TOTAL (kg)			
CA50	1765.6		
CA60	24.6		

Volume de concreto (C-30) = 26.75 m³

Área de forma = 152.90 m²

Armaduras de distribuição	
Armadura	Armadura de distribuição
N25	22 N1 ø5.0 c/4 C=17
N21	17 N1 ø5.0 c/5 C=17
N21	17 N1 ø5.0 c/5 C=17
N21	14 N1 ø5.0 c/6 C=17
N21	21 N1 ø5.0 c/4 C=17
N26	32 N2 ø5.0 c/9 C=92
N27	26 N2 ø5.0 c/9 C=92
N27	26 N2 ø5.0 c/9 C=92
N26	32 N2 ø5.0 c/9 C=92
N28	16 N3 ø5.0 c/9 C=48
N27	26 N3 ø5.0 c/9 C=48

Armaduras de distribuição	
Armadura	Armadura de distribuição
N9	6 N4 ø5.0 c/13 C=50

PROJETO ESTRUTURAL

Halla arquitetura

Avenida Sete de Setembro, 50, Comercial C. Berri
Sala 09 | Centro | Timbó | Santa Catarina

☎ 3333 1815 - ☎ 99214 4008
studiohalla3d@gmail.com
www.hallarq.com

CONSTRUÇÃO INSTITUCIONAL EM ALVENARIA - GINÁSIO ESCOLAR
Rodovia Estadual - SC, 416 - São Roque
Timbó - SC

Autor do Projeto: Anderson Halla
Arquiteto e Urbanista - CAU nº 176063-7

Assinatura:

Proprietário: Fundo Municipal de Educação - FMDE de Timbó
CNPJ: 32.257.384/0001-19

Assinatura:

Escala: 1:50 **Revisão:** 00 **Data:** Maio 2020

Prancha:

10.1 LAJES INLOCO ARQUIBANCADA